

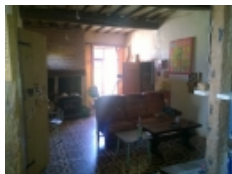
## Maison en pierre sur terrain de 1200 m<sup>2</sup> - SECTEUR RISCLE

Référence 4420

**4 pièces 120 m<sup>2</sup>**

A 5 min de riscle

Maison / villa



Maison de caractère en bel état structurel, à finir de rénover intérieurement (cuisine, plomberie, électricité, etc.). double vitrage installé et beaux poêles pour le chauffage.

Promiscuité de voisinage et en secteur agricole/élevage mais un beau jardin arboré

La maison est habitable sur son plain pied avec 2 chambres + 1 appoint à récupérer sur le salon.

Grand grenier aménageable

toiture neuve !

très bon prix pour vente rapide.

**Bien non soumis au DPE.**

- Nombre de pièces : 4
- Surface habitable : 120 m<sup>2</sup>
- Surface au sol : 120 m<sup>2</sup>
- Superficie terrain : 1200 m<sup>2</sup>

Les surfaces doivent être considérées en m<sup>2</sup> environ, document non contractuel.

Pour visiter ce bien, appelez au 06 44 23 70 98